

## Aanvullend technisch reglement 2018

### 1.29 / Uitlaat

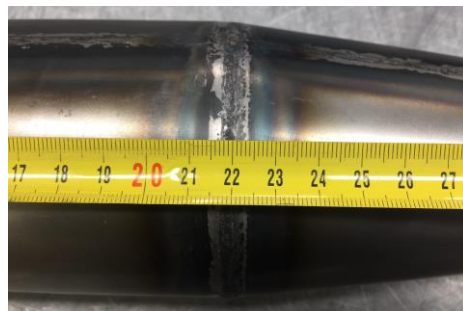
Uitlaat / Uitlaat bocht, Geheel standaard zoals geleverd.



Maten uitlaat: Totale lengte zonder einddop 410 mm +/- 2mm

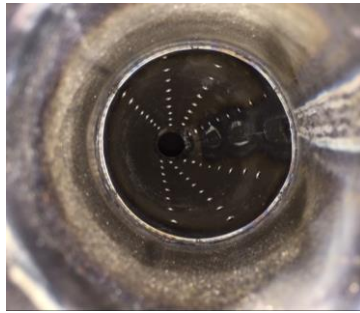


Lengte tot lasnaad 220 mm +/- 2mm ( zonder einddop )



Lengte gemeten vanaf Kleine gat binnenconus tot begin stuk:  
373 mm +/- 2mm





7 rijen gaatjes diameter gaatjes  $\text{\O} 3,5 \text{ mm}$   
Doorsnee eindgat in expansie conus  $\text{\O} 22 \text{ mm} \pm 0,5 \text{ mm}$

Uitlaatbocht motor rechts:



Uitlaatbocht motor links:



Materiaal uitlaatbocht: Staal  $\text{\O} 28 \times 2 \text{ mm}$   
Uitlaat Flexible tussenstuk verplicht !  
Lengtemaat uitlaat flexible mag in lengte worden aangepast.  
Diameter Flexible  $\text{\O} 42/46 \text{ mm}$



Uitlaat verloop ring verplicht in uitlaat om Flexible tussenstuk passend te maken, Zodat er een goede afdichting ontstaat.

Uitlaat moet ten alle tijden goed bevestigd zijn met genoeg veren om Lekkage te voorkomen.